



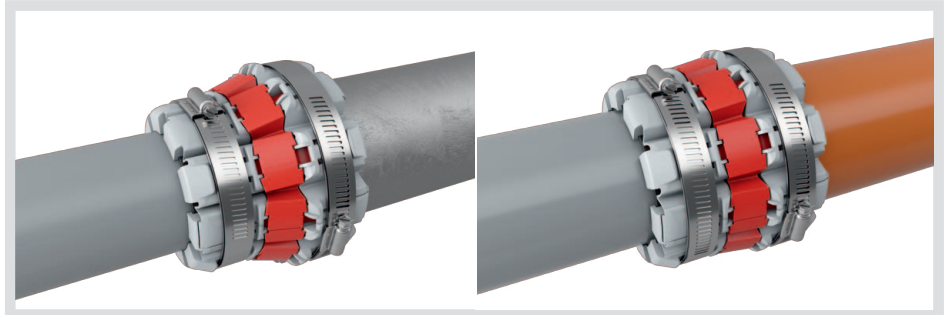
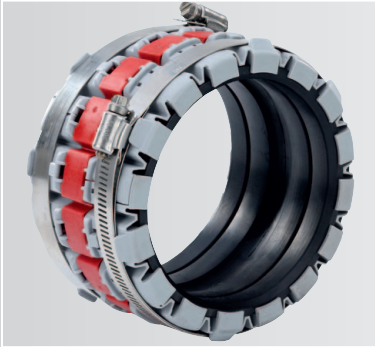
Kabelwerk

EUPEN AG

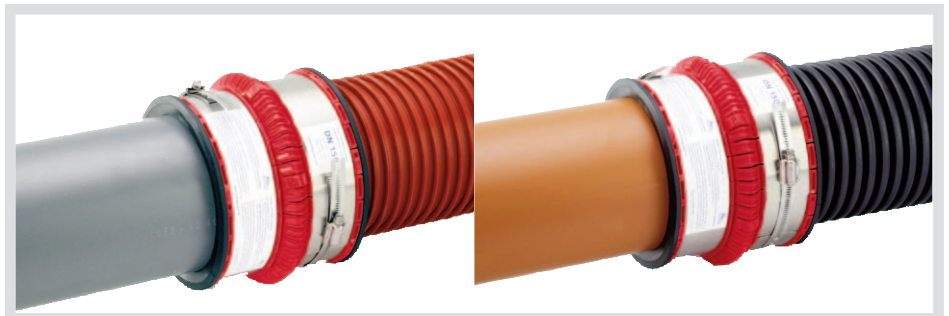
pipe

EUPEN.01/2020

RACCORD FHS-KOPPELING



RACCORD VPC-KOPPELING



FHS/VPC Manchon universel

Pour le raccordement de conduites d'évacuation de même diamètre nominal en différents matériaux et de différents diamètres ou structures extérieures (annelées ou lisses). Manchette d'étanchéité en EPDM, colliers de serrage en acier inoxydable

Avantages:

- Montage simple, rapide et durable
- Le montage est possible en horizontal et en vertical
- Permet de couvrir une vaste gamme de diamètres
- Décalage angulaire de 3° de chaque côté, dépendant du diamètre de passage
- Étanchéité garantie jusqu'à 2,5 bars - homologué MPA NRW (jusqu'à VPC 850)
- Le serrage est homogène, centré et s'effectue individuellement de chaque côté du manchon (bidimensionnel)
- Grâce à la forme des colliers de serrage et à la grande surface d'appui au niveau de la bague de fixation, la force exercée au cours de l'ajustement du diamètre se répartit de manière homogène sur toute la circonférence du tuyau

Important :

D'abord fixé le plus grand diamètre et ensuite le plus petit diamètre

FHS/VPC Universele buiskoppeling

Voor het verbinden van drukloze afvoerleidingen van gelijke nominale doorlaat in verschillende materialen en met verschillende buitendiameters of structuur (glad of geribbeld). Afdichtingsmanchet EPDM, spanbanden in roestvrij staal

Voordelen:

- Eenvoudige, snelle en duurzame montage
- Kan zowel horizontaal als verticaal worden geïnstalleerd
- Kan grote diameterverschillen overbruggen
- Hoekverdraaiing tot 3° en meer, afhankelijk van nominale doorlaat
- Lekdichtheid tot 2,5 bar - getest door MPA (tot VPC 850)
- Verbinding aan elke kant afzonderlijk centrisch gelijkmatig en traploos aanpasbaar (tweedimensionaal)
- Door de constructie van de spanbanden en het groot afdichtings- en installatieoppervlak worden de krachten bij de diameter-aanpassing gelijkmatig over de gehele buisomtrek verdeeld.

Belangrijk:

Eerst de grootste Ø aandraaien, daarna de kleinere Ø



RACCORD FHS-KOPPELING



RACCORD VPC-KOPPELING



FHS	Art.	Ø de tubes entre : Ø van buizen tussen :		Réduction max. Max. reductie (mm)	Largeur Breedte (mm)	(€)
		min. (mm)	max. (mm)			
FHS40	RO2151950	40	65	25	85	52,06
FHS50	RO2152950	50	80	30	85	60,31
FHS75	RO2153950	75	110	35	85	68,10

Diamètres supérieurs sur demande - Grotere diameters op aanvraag

VPC	Art.	Ø de tubes entre : Ø van buizen tussen :		Réduction max. Max. reductie (mm)	Largeur Breedte (mm)	(€)
		min. (mm)	max. (mm)			
VPC100	RO2154950	102	131	29	120,92	120,92
VPC125	RO2155950	123	161	38	134,36	134,36
VPC150	RO2156950	160	192	32	137,72	137,72
VPC200 K	RO2157950	183	226	43	189,93	189,93
VPC200 G	RO2158950	200	261	61	210,39	210,39

Diamètres supérieurs sur demande - Grotere diameters op aanvraag