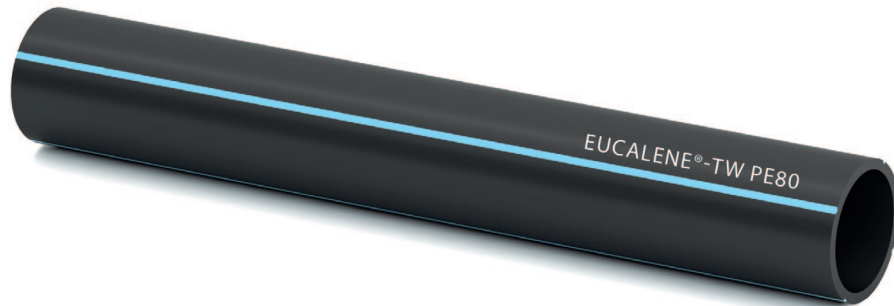










TW PE80 – Trinkwasser Druckrohre

gemäß

EN12201-2, DIN 8074, DIN8075, DVGW GW335-A2



Rohr Ø in mm	Druckklasse	SDR-Reihe	Qualitätsmarken
20-63	PN12,5	SDR11	     

Trinkwasserzulassungen : BELGAQUA, KTW, ÖVGW

Signierung : Longlife Print System, Markierung in weiß abriebfeste Klartextsignierung
zzgl. Metermarkierung bei Ringware bzw. Trommelware.

Rohrenden : Beide Enden glatt

Farbe : RAL9005 Schwarz mit 4 Streifen RAL 5012 Lichtblau

Alle Angaben sind nur Richtwerte und unverbindlich und können ohne vorherige Ankündigung geändert werden.