



INSTALLATION INSTRUCTIONS

CONNECTORS for Radiating Cables

Kabelwerk | **EUPEN** AG

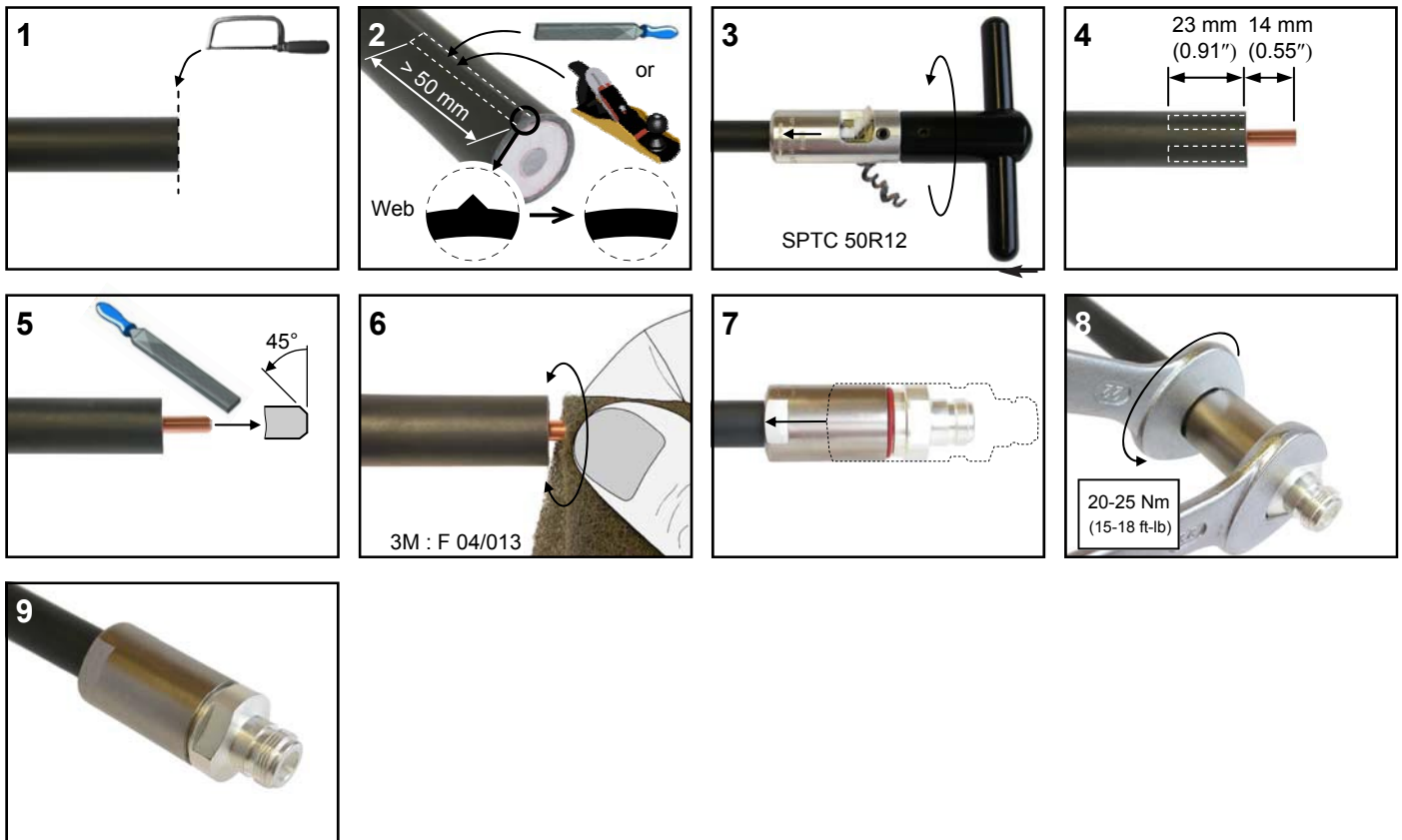
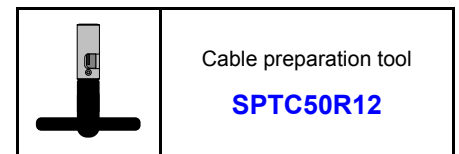
E0012 Rev.07/2019-05-23

cable

Connectors for 1/2" Radiating Cables



	NF, 7-16F	NM	7-16M
	2 x 22 mm	2 x 22 mm & 19 mm	2 x 22 mm & 32 mm



For any questions please contact KABELWERK EUPEN AG / for US Customer service call 1-800-419-5100

(D) Verarbeitung nur durch eine Elektrofachkraft.
Es besteht die Gefahr eines elektrischen Schlages!



(NL) Installatie alleen door een vakman voor elektriciteit.
Er is gevaar van elektrische schok!

(F) Installation uniquement par une personne qualifiée en électricité.
Il y a un risque de choc électrique!

(GB) Processing only by a qualified electrician.
There is a risk of electric shock!

NOTICE:
KABELWERK EUPEN AG disclaims any liability or responsibility for the results of improper or unsafe installation practices.

AVIS:
KABELWERK EUPEN AG décline toute responsabilité en cas de non respect de ces instructions.

WAARSCHUWING:
KABELWERK EUPEN AG wijst elke verantwoordelijkheid van de hand in geval van het niet opvolgen van deze aanbevelingen.

BEMERKUNG:
KABELWERK EUPEN AG lehnt jede Verantwortung bei Nichtbeachtung dieser Instruktionen ab.

AVISO:
KABELWERK EUPEN AG rehusa todas las responsabilidades en caso de no respetar las instrucciones.

注意:
本公司声明对于不恰当或不安全的安装, 检验, 维修或拆卸操作所导致的后果不负任何义务和责任。

