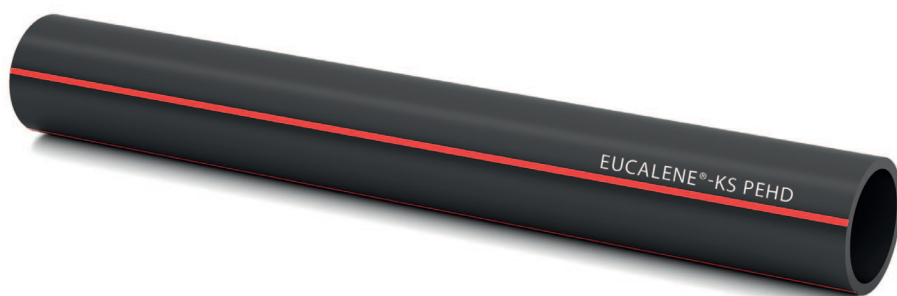


KS PEHD – Kabelschutzrohre

 gemäß
DIN16842


Rohr Ø in mm	SDR-Reihe
63-400	SDR17,6
63-400	SDR13,6
20-400	SDR11

Anwendungen	
Verlegeart	EUCALENE®-KS PEHD
Offene Verlegung mit Sandeinbettung	✓
Offene Verlegung ohne Sandeinbettung	✓
Pflügen und Fräsen	✓
Relining	✓
Spühlbohrverfahren	✓

Signierung : Longlife Print System, Markierung in weiß abriebfeste Klartextsignierung
 zzgl. Metermarkierung bei Ringware bzw. Trommelware.

Rohrenden : Beide Enden glatt

Farbe : RAL9005 Schwarz mit 4 Streifen RAL3002 Rot

Alle Angaben sind nur Richtwerte und unverbindlich und können ohne vorherige Ankündigung geändert werden.