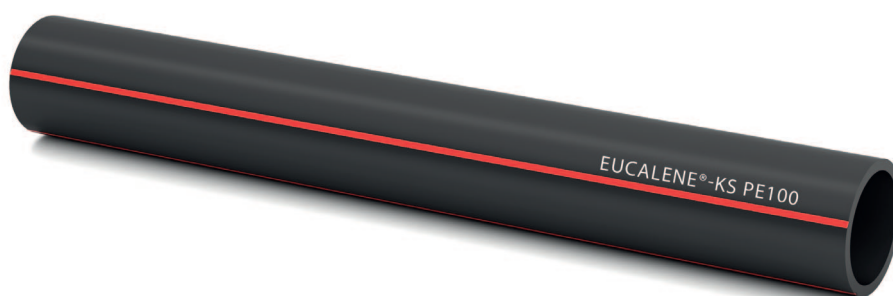




KS PE100 – Gaines de câbles

suivant

DIN 8074, DIN8075, DIN16842



Diamètre extérieur en mm	Série SDR
63-400	SDR17,6
63-400	SDR13,6
20-400	SDR11

Application	
Type de pose autorisés	EUCALENE®-KS PE100
Tranchée ouverte avec lit de sable	✓
Tranchée ouverte sans lit de sable	✓
Procédés d'excavation ou de tranchage	✓
Relining	✓
Forage dirigé	✓

Marquage : Longlife Print System, marquage blanc, résistant à l'abrasion avec marquage métrique supplémentaire pour tubes sous forme de couronne ou sur touret

Extrémités du tube : à bouts lisses

Couleurs : RAL9005 noir avec 4 lignes rouge RAL3002